



東海バスのお得なご利用方法のご紹介

すべてのお客様対象!!

学生のお客様対象

回数券

普通回数券 (10円以上10円刻み)
10枚分の金額で11枚が、30枚分の金額で35枚が購入できます。
販売場所 東海バス各窓口

通院や
買い物に
便利!

時間指定回数券 (10円以上10円刻み)
降車時刻が9時~16時の間に限り利用できる回数券で、
10枚の金額で13枚が購入できます。販売場所 東海バス各窓口

1,000円回数券
1冊1,000円で、1,100円分ご乗車できます。
販売場所 東海バス各窓口、バス車内

2,000円回数券 熱海・伊東地区限定
1冊2,000円で、2,400円分ご乗車できます。
販売場所 熱海・伊東地区の東海バス各窓口、バス車内



定期券

通勤定期券 (券種:1ヶ月・3ヶ月・6ヶ月) **通勤に便利!**
有効期間内であれば指定区間を何度でも乗降でき、また、どなたでも
購入することができます。普通運賃に比べ1ヶ月券だと約35%お得!
3ヶ月券だとさらにそこから約5%、6ヶ月券だと約10%お得に!
販売場所 東海バス各窓口



回数券

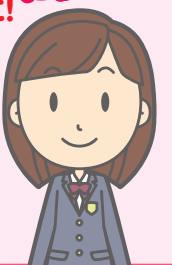
通学回数券 (10円以上10円刻み)
10枚分の金額で13枚が購入できます。終日ご利用いただけます。
販売場所 東海バス各窓口 必要なもの 学生証

定期券

通学定期券 (券種:1ヶ月・3ヶ月・4ヶ月)
有効期間内であれば指定区間を何度でも乗降できます。
普通運賃に比べ1ヶ月券だと約40%お得!
3ヶ月券・4ヶ月券だとさらにそこから約5%お得に!
販売場所 東海バス各窓口 必要なもの 学生証

通学
に便利!

通学ウィークデー定期券 (券種:1ヶ月・3ヶ月・4ヶ月)
有効期間内の月~金曜日に利用可能な定期券で、土日でも
券面区間を1乗車100円で利用できます。
通学定期券よりさらに約24%お得に!
販売場所 東海バス各窓口 必要なもの 学生証



自宅から
簡単に!

定期券の通信販売

各種定期券(通勤定期券・通学定期券・通学ウィークデー定期券)は通信販売
で購入することができます(継続購入のみ)。購入方法は当社ホームページをご覧ください。



高齢者の方には、こんな定期券も!

楽々バス

[沼津・三島地区]

楽々バス(らくらくバス)ご購入の方は、
東海バスオレンジシャトルの運行する
全路線を1乗車につき100円で
ご利用いただけます。

※西伊豆特急バス、せせらぎ号、高速乗合バスはご利用できません。

対象者 65才以上の方
発売場所 東海バスオレンジシャトル案内所
(大平車庫・沼津駅前・三島駅前)
購入方法 身分証明書(運転免許証・健康保険証など)と
顔写真1枚が必要です。
料金 3ヶ月券/7,000円 6ヶ月券/12,000円
1年券/20,000円



《楽々バスのお問合せ》東海バスオレンジシャトル 055-935-6611

いきいきバス

[伊豆市]

いきいきバスご購入の方は伊豆市内を運行する全路線(東海バスに限る)を
1乗車につき100円でご利用いただけます。

※西伊豆特急バスの修善寺駅~三島駅前・高速乗合バス・順天堂病院線はご利用できません。

修善寺駅~戸田~土肥温泉間も
利用可能です。

対象者 70才以上の方
発売場所 新東海バス修善寺駅前案内所、
土肥温泉案内所(伊豆市土肥観光協会案内所)、
湯ヶ島案内所(伊豆市天城観光協会案内所)
購入方法 身分証明書(運転免許証・健康保険証など)と
顔写真2枚が必要です。
料金 3ヶ月券/10,000円 6ヶ月券/18,000円
1年券/27,000円

70才以上
83才未満の方は
伊豆市から
助成も



《いきいきバスのお問合せ》新東海バス 0558-72-1841
《いきいきバス購入費の助成についてのお問合せ》伊豆市地域づくり課0558-74-3066

伊東ゆうゆうバス

[伊東市]

伊東ゆうゆうバスご購入の方は伊東市内を運行する全路線を
1乗車につき100円でご
ご利用いただけます。

※定期観光バス・天城高原線・冷川線の冷川峠を越えて
修善寺駅側、順天堂病院線はご利用できません。

70才以上の
方は
伊東市から
助成も

対象者 65才以上の方
発売場所 伊豆東海バス伊東駅前案内所、
伊東事業所(教車庫)、東海自動車株(本社)
購入方法 身分証明書(運転免許証・健康保険証など)と
顔写真2枚が必要です。
料金 3ヶ月券/8,000円 6ヶ月券/13,000円
1年券/22,000円



《伊東ゆうゆうバスのお問合せ》伊豆東海バス 0557-37-5121
《伊東ゆうゆうバス購入費の助成についてのお問合せ》伊東市高齢者福祉課0557-32-1561

東海バスご利用方法

- バスには前のドアからご乗車ください。
- ご乗車の際に整理券をお取ください。回数券や定期券をお持ちの場合でも整理券が必要です。運賃は後払いになります。
- 走行中は危険ですので席にお座りください。止むを得ず、お立ちの場合はつり革・手すりにおつかまりください。
- 前にある運賃モニターに整理券番号と運賃が表示されます。バス停案内は音声でお知らせします。
- 運賃はおつりが出ません。両替が必要な場合は、運賃箱の両替機で両替願います。一万円札、五千円札、二千円札は両替できません。また、両替は停車中にお済ませください。
- 目的地のバス停案内がございましたら、降車ボタンを押してください。
- バスが止まったら席を立ち、運賃(回数券)と整理券を運賃箱に入れ前のドアからお降りください。定期券の場合は乗務員にはっきりお見せください。

※PASMO・Suicaはご利用できません。

各種回数券・定期券・バス時刻のお問合せは

- 熱海:0557-81-3521 ●伊東:0557-36-7077
- 修善寺:0558-72-5990 ●下田:0558-22-2511
- 松崎:0558-42-1190 ●三島:055-975-0196
- 沼津:055-963-5221 ●本社:0557-36-1112
- 稲取:0557-95-1157 (稲取温泉観光同業会(ISK))
- 土肥:0558-98-1152 (伊豆市土肥観光協会案内所)

NAVITIME や YAHOO! JAPAN 路線情報で
バス・電車の時刻をまとめて検索できます。



※「駅すばあと for web」や「ジョルダン」の検索サイトでも乗換時刻を検索できます。

伊東温泉けいりん 伊東温泉けいりん
平成29年 6月10日(土) 11日(日) 12日(月)
FIIナイター開催! ガールズケイリン開催
JR三島駅、JR沼津駅、JR伊東駅、JR熱海駅
松崎、湯ヶ島、下田駅から
無料シャトルバス運行中!!
平成29年 7月15日(土) 16日(日) 17日(月・祝)
サマーナイトフェスティバルII
ガールズケイリンフェスティバル2017
「海の町伊東」の
箱根湯湖
レース結果・
案内サービス 0180-995-300
伊東温泉観光
スマホサイト

ごあいさつ
東海バス沿線情報紙「EAZY!」をご愛読いただきましてありがとうございます。今回は三島⇄新宿間を運行している高速乗合バス「三島エクスプレス」について紹介しました。首都圏にお出かけの際は、乗換なし予約の必要なしの、便利で安心な高速乗合バス「三島エクスプレス」を是非ご利用ください。また、バス停が近くにないお客様もマイカー無料駐車場をご用意しておりますので、お気軽にご利用ください。
東海自動車株式会社 バス営業部 Tel.0557-36-1112 http://www.tokaibus.jp

アンケートにご協力ください。

★EAZY!について教えてください。

- ① 今回のEAZY!はどうでしたか? また、その理由をお書き下さい。
- ② 今後EAZY!で特集してほしい内容は?

★東海バスについて教えてください。

- ③ どのような時に東海バスを利用しますか?
- ④ 東海バスを利用するとき、時刻はどのように調べますか?
- ⑤ 東海バスについてご意見をお聞かせください。
- ⑥ 今後、弊社から路線バス情報、旅行その他商品、ウォーキングイベントなどの情報をお届けしてよろしいですか?

ご協力をいただいた方の中から抽選の上、粗品の進呈いたします。(2017.6.30締切)

414-8790 (受取人) 伊東市渚町2-28 東海自動車株式会社 バス営業部 行

料金受取人私郵便 伊東局承認 613 差出有効期間 平成30年11月30日まで (切手は不要です)

フリガナ 伊東市 住所 〒 伊東市 郵便番号 414-8790

お名前・ご住所欄は無記入でも結構です

お手数ですがアンケートをご記入ください。

- ① 1. 良い 2. どちらでもない 3. 悪い (理由:)
- ② 1. ウォーキング情報 2. ツアー情報 3. 観光情報 4. その他 ()
- ③ 1. 買い物 2. 通勤 3. 通学 4. 通院 5. 観光 6. その他 ()
- ④ 1. ホームページ時刻表 2. バス停時刻 3. 配布されている時刻表 4. その他 ()
- ⑤ []
- ⑥ 希望する 希望しない

※お客様の個人情報は、ご意見・ご質問への回答・お礼及び、粗品の進呈(⑥項で希望された方にはDM)以外の目的で使用することはありません。さらに、第三者に譲渡・提供することは決してありません。