

伊豆高原・城ヶ崎バス フリーきっぷ

指定区間内路線バス乗り放題

当日限り 大人800円 小人400円

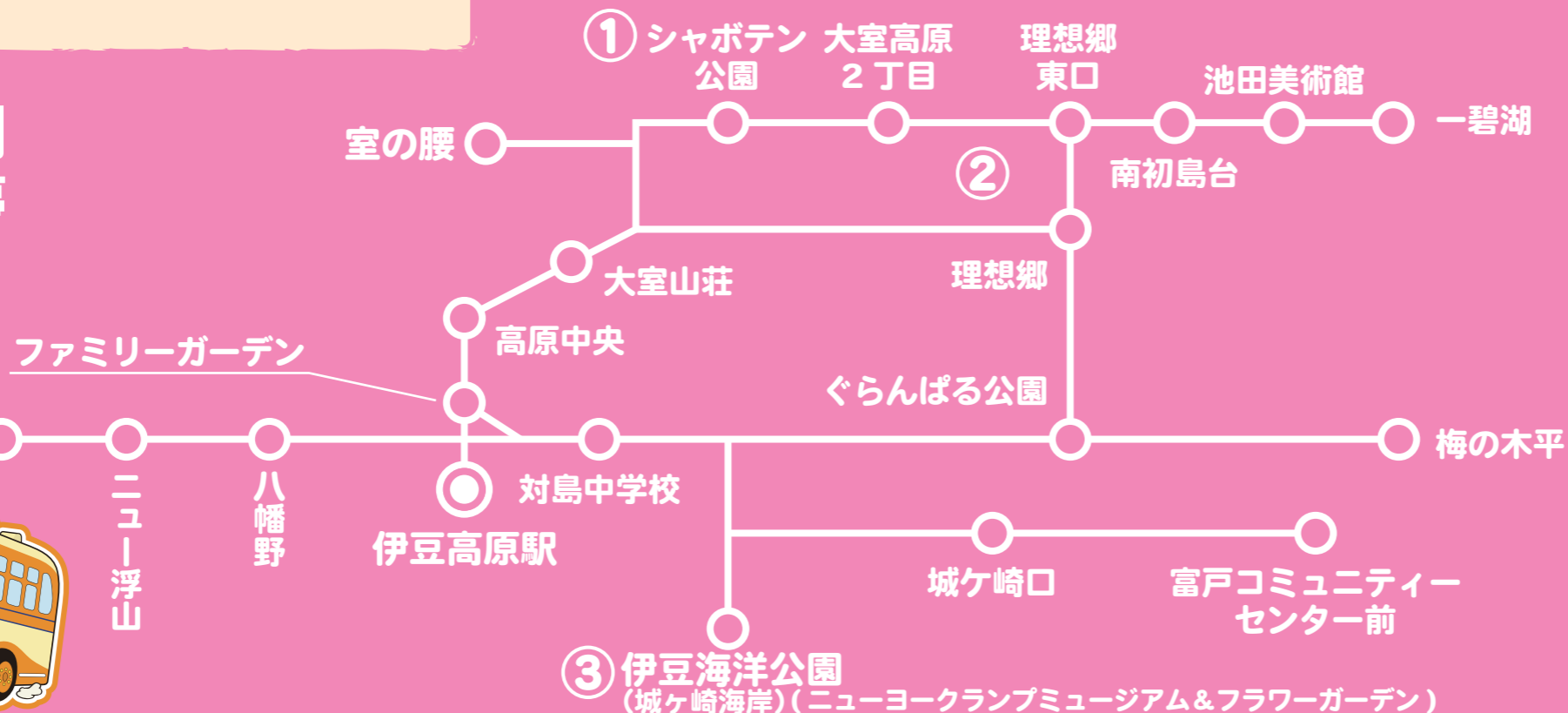
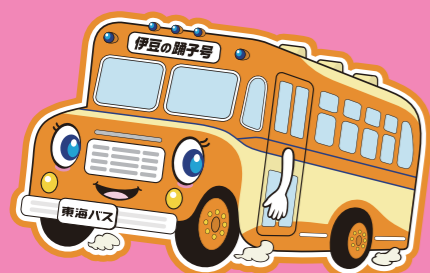
路線バスで行ってみよう!!

伊豆高原・城ヶ崎バスフリーきっぷをご紹介します。
伊豆高原駅周辺で使えるお得なフリーパスで、近隣の名所を満喫しよう。

※ 優待入園施設

伊豆高原駅やまもプラザ、城ヶ崎遊覧船、岩崎一彰・宇宙美術館、野天風呂高原の湯、伊豆アンモナイト博物館、伊豆海洋公園、伊豆オルゴール館、アンティーク・ジュエリー・ミュージアム、村上康成美術館、人形の世界ミュージアム、からくり時計博物館、創作人形館ミッドール、野坂オートマタ美術館、陶器・ガラス美術館、及び伊東観光フリーバスの割引施設（一部を除く）

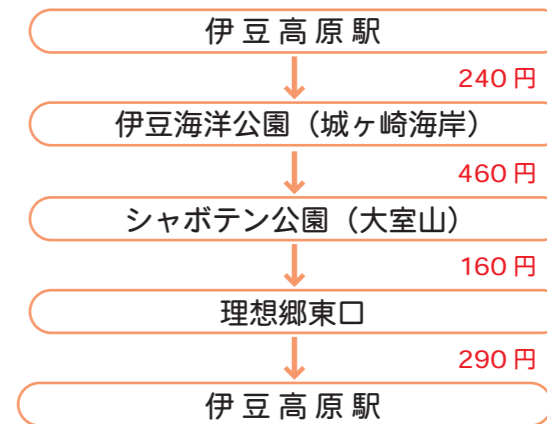
フリー区間 主なバス停



例えば次のモデルコースの場合…

通常1,150円のところ
**800円で購入できるので
大変お得です。**

モデルコース



合計 1,150円 (大人)

販売窓口

伊豆急トラベル伊豆高原 (伊豆高原駅内)

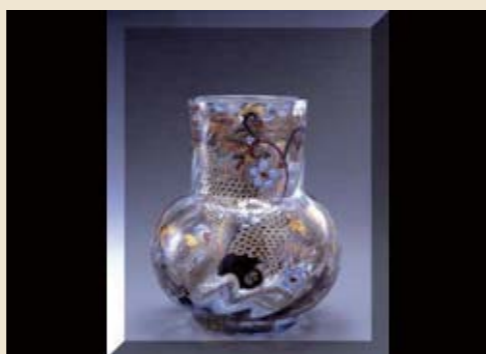
主な旅行エージェント JTB、日本旅行、近畿日本ツーリスト、小田急トラベル 他

① シャボテン公園



サボテンや多肉植物を集めた温室やクジャクやリスザルなどの動物や鳥類などが飼育されている動植物公園です。
大講堂で開催されるチンパンジー学習発表会やバード&アニマルショーがご覧いただけます。

② 伊豆高原美術館・博物館めぐり



伊豆高原は知る人ぞ知る美術館・博物館のメッカ。体験型、芸術系、B級と、よりどりみどりの施設があなたをお待ちしております。伊豆高原駅から理想郷東口バス停にかけて特に集中しております。

③ ニューヨークランプミュージアム&フラワーガーデン



ミュージアムでは、約120年前に作られたティファニーのステンドグラスなどを展示しています。
ゆったりとした時間を過ごせるフラワーガーデンでは、城ヶ崎海岸の絶景と季節の花々を眺めながら極上のひとときをお過ごしください。

城ヶ崎海岸



城ヶ崎海岸は、大室山が約4000年前に噴火したとき溶岩が海に流れ出し、海の侵食作用で削られてできた雄大な出入りの激しい溶岩岩石海岸です。海岸線には絶壁が連なり、幾重にもふところ深く入り組んだ岩礁、岬から岬へと続く眺めはまさに壮観です。門脇灯台を中心に全長9kmのハイキングコースがあり、なかでも門脇崎の海の吊り橋は長さ48m、高さ23mでスリル満点です。