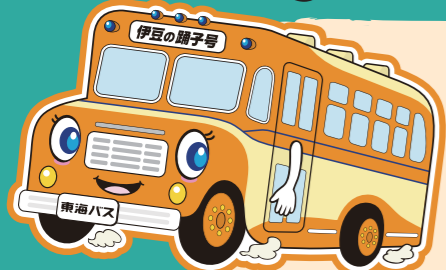


みしまるきっぷ

指定区間内路線バス乗り放題

有効期限 1日 大人 900円 小人 450円



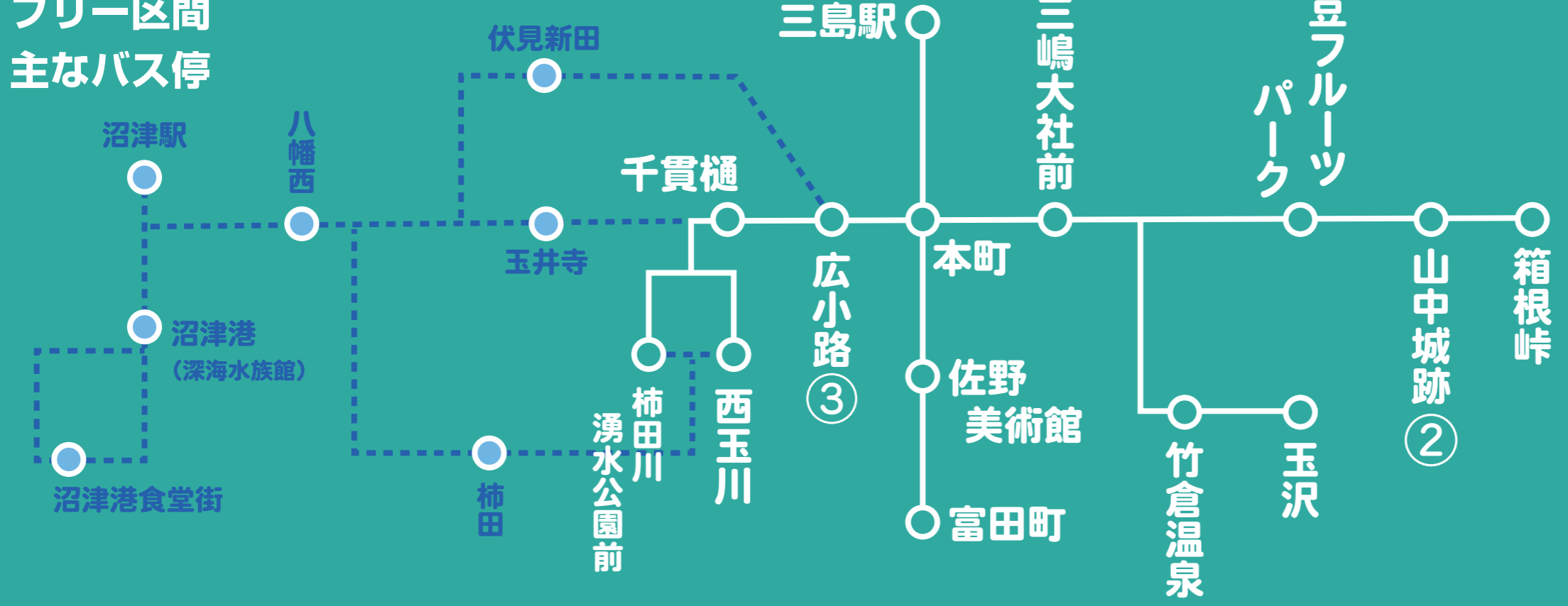
路線バスで行ってみよう!!

みしまるきっぷをご紹介致します。
お得なチケットを使って箱根路や柿田川湧水公園など、
三島を満喫してはいかがでしょうか。

みしまるきっぷを提示すると、伊豆フルーツパークで「桜えびせんべい」プレゼント!
沼津港深海水族館では入館料100円割引とお得! (他の割引と併用不可)
他にも、みしまるきっぷを購入すると三島施設の割引クーポンがついてきます!

※ の区間は、
みしまるきっぷを提示すると
一乗車100円でご利用できます。

フリー区間 主なバス停

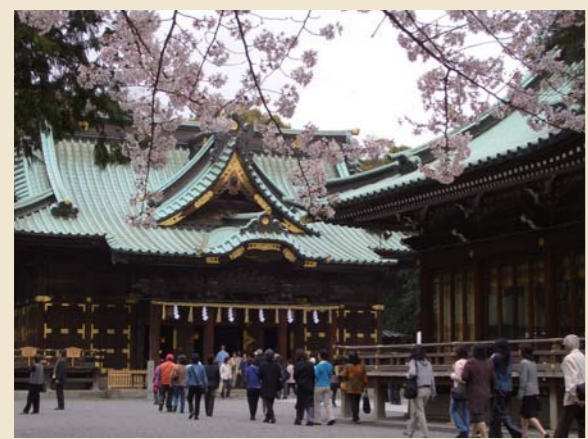


例えば・・・
次のモデルコースの旅行をした場合、
通常2,020円の所**900円**
で購入できるので**大変お得**です。

モデルコース	
三島駅	
↓	940円
箱根峠 徒歩、山中城跡	
↓	480円
伊豆フルーツパーク	
↓	260円
三嶋大社前 徒歩、本町	
↓	170円
柿田川湧水公園前	
↓	170円
三島駅	
合計 2,020円 (大人)	

お問い合わせはこちら
 (株)東海バスオレンジシャトル
055-935-6611
 東海バスオレンジシャトル三島駅前案内所
 (東海バストラベル三島)

① 三島大社



伊豆国の一宮。源頼朝が挙兵に際し祈願をよせ、緒戦に勝利したことで著名です。樹齢1200年を超える金木犀が薄い黄色の花をつけ、甘い香を漂わせます。

② 箱根旧街道



坂を歩いている時に雨や雪などが降ると旅人は脛まで泥につかってしまい、歩くのが大変困難でした。そこで旅人の便宜を図るために石畳の道を作ったのです。

③ 源兵衛川



初夏の夜にはホタルが舞い、川の中には木や石でできた散策路(飛び石など)があるので、せせらぎの音を聞きながら歩くことができます。全長は1.5km。