



第21-20号

2022年1月31日

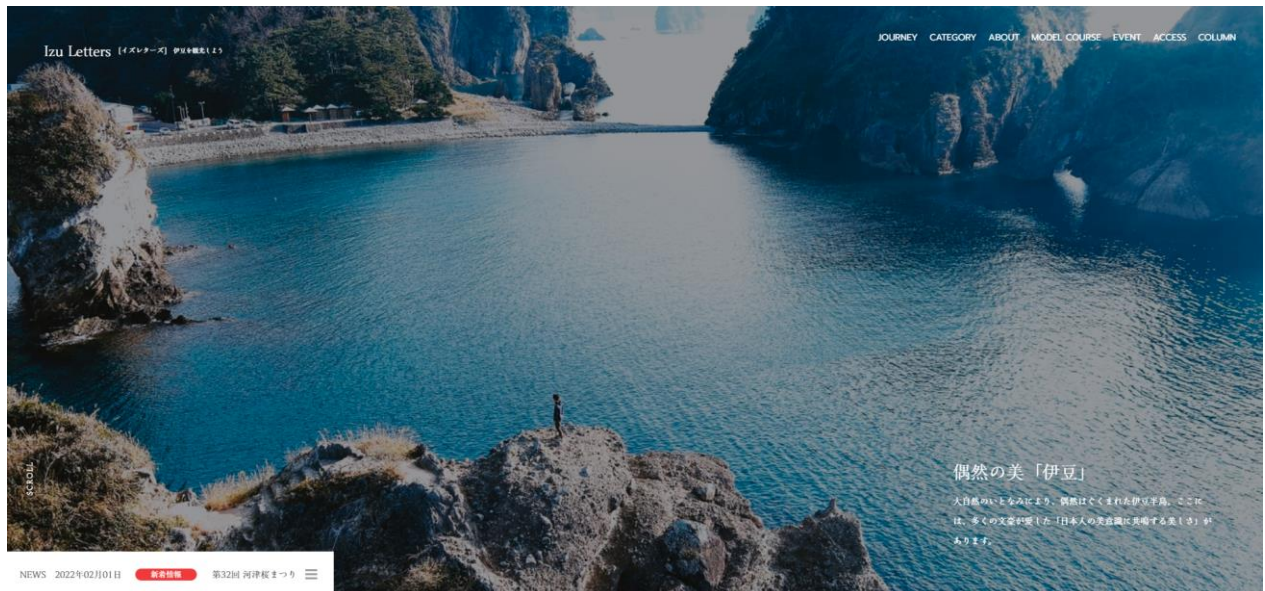
伊豆を知り尽くしたプロフェッショナルが監修した、 まだ見たことのないあなただけの伊豆を発見できる 伊豆観光情報サイト「Izu Letters」を2月1日スタート

小田急グループの東海自動車株式会社（本社：静岡県伊東市、社長：金野 祥治）は、東伊豆・中伊豆地域公共交通活性化協議会の協力により、2022年2月1日（火）、伊豆地域全体の認知度向上と観光誘致促進を目的に制作した、伊豆の魅力を集めた観光情報サイト「Izu Letters」を公開します。

本サイトは、伊豆で100年以上事業を営み、定番から穴場まで伊豆の観光を知り尽くした東海バスグループが監修し、伊豆のおすすめスポットや旅のスタイルに応じたモデルコース、イベント、旬の最新情報などをご紹介します。また、土地勘のない方に一目で伊豆の観光スポットと所在地がわかる多言語デジタルマップを導入するなど、旅の計画や旅行中の情報検索ニーズにも対応した伊豆の周遊をお楽しみいただける内容となっています。

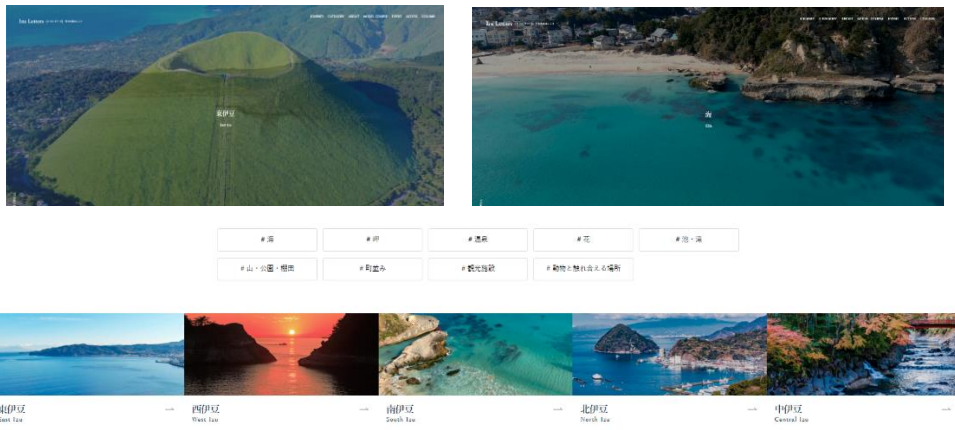
今後も内容を充実させながら、旅前から旅中までご活用いただける伊豆を旅する方に必見のサイトを目指します。

伊豆観光情報サイト「Izu Letters（イズレターズ）」 <https://izu-letters.jp>

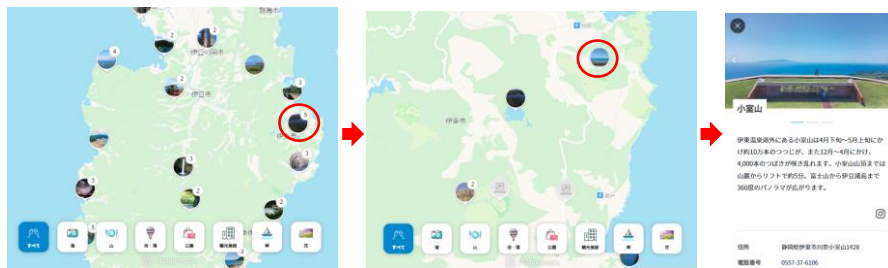


TOP 画像

東海自動車では、コロナ禍で旅が難しいご時世に、この先のご旅行を企画することが楽しみになるようなサイトを作りたいと考え、伊豆の観光スポットをまるで旅しているかのようなダイナミックな写真をふんだんに使用し、伊豆の美しさを存分に堪能いただける内容としました。今後も、本サイトを通じて伊豆の魅力を発信し、多くのお客さまに選ばれる観光地「伊豆」を目指してまいります。



エリアとカテゴリを相互連携させた分かりやすく見やすい導線



デジタルマップの導入により旅前に加え旅中の情報を拡充

伊豆観光情報サイト「Izu Letters」の概要につきましては、下記のとおりです。

記

1. サイト名称
Izu Letters (イズレターズ)
2. サイトURL
<https://izu-letters.jp>
3. ご紹介する対象エリア
沼津市、清水町、長泉町、三島市、函南町、熱海市、伊豆の国市、伊豆市、伊東市、西伊豆町、河津町、東伊豆町、松崎町、下田市、南伊豆町
ご紹介するスポット数40カ所以上、モデルコースは5コースを掲載します
※観光スポットやモデルコースは順次追加していきます
4. 公開日時
2022年2月1日（火） 15時頃（予定）
5. 特徴
 - ◇伊豆全域についてのわかりやすい一元的な情報発信
 - ◇エリアとカテゴリを相互連携させたわかりやすく見やすい導線
 - ◇デジタルマップの導入により旅前に加え旅中の情報を拡充
 - ◇伊豆半島全域の周遊を促す旅の提案
 - ◇視覚に訴えるシンプルで高品質なサイトデザイン
 - ◇スマートフォン、タブレットでの利用を想定したマルチデバイス対応

以上

このニュースリリースに関するお問い合わせは、次の担当までお願いします。

東海自動車株式会社 広報・CSR推進課 日下部・土屋 TEL: 0557-36-1111