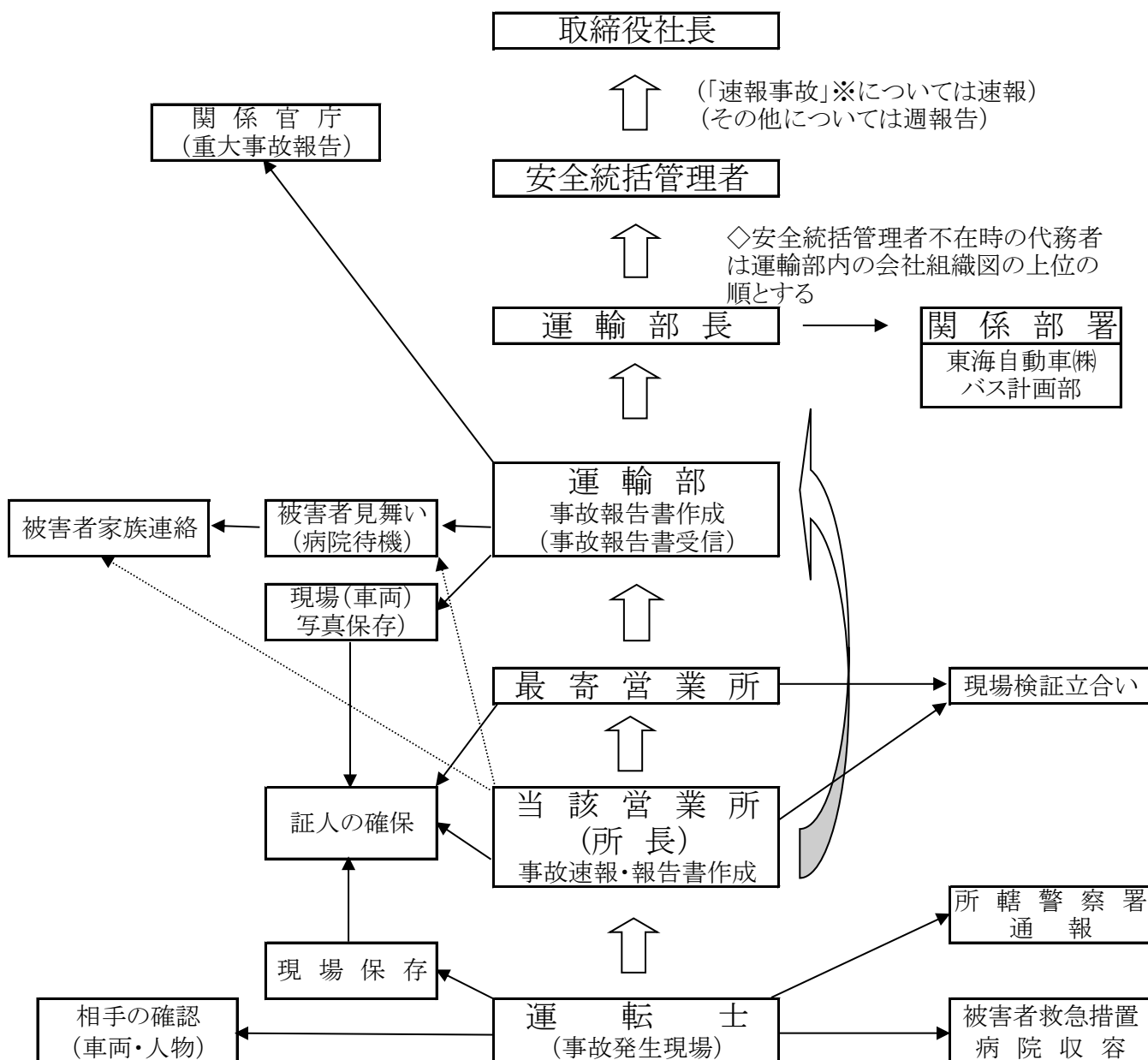


事故、災害等に関する報告連絡体制



※速報事故

- ・1名以上の死者を生じた事故
- ・5名以上の重傷者を生じた事故
- ・乗客に1名以上の重傷者を生じた事故
- ・10名以上の負傷者を生じた事故
- ・転覆、転落、火災事故
- ・鉄道・軌道との衝突・接触事故
- ・酒気帯び運転
- ・自然災害に起因する可能性のある事故
- ・報道等で取り上げられるなど社会的影響の大きい事故・事件
(取材を受けず報道された場合はそれを知った後速やかに)
- ・疾病による運転機能不能(脳疾患・心臓疾患及び意識喪失に起因すると思われる事故)
- ・バスジャック、その他テロ等の発生(犯行予告も含む)
- ・乗員による業務中の暴行事件