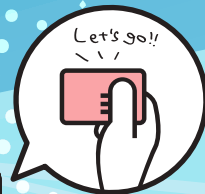


沿津市内の路線バスが乗り放題

土日OK!

沿津市制100周年記念

# 沿津バス3社共通 学生フリーパス



## サンシャインパス誕生

家族や  
お友達との  
おでかけに

通学・  
習い事に

買い物に

冒険に



乗車可能範囲

▶ 伊豆箱根バス、東海バス、富士急シティバスの  
3社が運行する沿津市内バス全路線

※市をまたぐ場合は、市域を超えた初めのバス停までが対象です。  
※沼商線、大平線は清水町の一部区間も対象となります。  
※戸田・江梨線、戸田・土肥線、ミューバス原・浮島線はご利用できません。



販売価格

▶ 2023年8/25～12/24の4カ月券：**10,000円**  
2024年1/1～3/31の3カ月券：**7,500円**

※こども料金、障害者割引はありません。  
※12/25～12/31の期間は利用できません。



購入可能者

▶ 沿津市内在住の小中学生及び高校生（沿津市外に通学する児童生徒可）  
沿津市内の小中学校、高校に通学する児童生徒（沿津市外在住者可）

※いずれも購入者の年齢制限は18歳以下

詳しくはこちら





# 沼津バス3社共通 学生フリーパス

## サンシャインパス誕生

### 注意事項

### 購入時

#### ● 購入時に必要なもの

必要なもの	市内在住 市内の学校に通学		市内在住 市外の学校に通学		市外在住 市内の学校に通学	
	小中学生	高校生	小中学生	高校生	小中学生	高校生
① 申込書 <small>※ 各社営業所等にごさいます。各社のホームページからダウンロードも可能です。</small>	●	●	●	●	●	●
② 氏名、住所、生年月日がわかるもの <small>※「マイナンバーカード」または「子ども医療費受給者証」の提示をお願いします。</small>	○	—	●	●	—	—
③ 学生証・生徒手帳・在学証明書のいずれか1点 <small>※ご利用の通学定期券を既にお持ちの場合は、旧券をご提出いただければ証明書等は不要です。</small>	○	●	—	●	●	●

●必須 ○②または③のどちらかをご提示ください。

● 有効期間開始後の払い戻しはできません。

● 紛失による再発行はいたしません。

### 乗車時

● 乗車の際は整理券をお取りください。

● 降車の際は乗務員にフリーパスのお名前のある面をハッキリとお見せください。

※記名された本人以外での使用や譲渡はできません。

● 乗り越しの際は、降車時に乗務員にフリーパスをお見せの上、区間外の普通運賃をお支払いください。

※差額のみでの精算ではありませんので、ご注意ください。

### こんなにお得！

通学定期券(4ヵ月券)と比べると・・・



沼津駅～学校間



沼津駅～各方面

沼津駅～東高入口 31,460円 ➡ **68.2% off**  
 沼津駅～沼工前 34,200円 ➡ **70.8% off**  
 沼津駅～暁秀高校前 38,300円 ➡ **73.9% off**  
 沼津駅～沼津商 50,620円 ➡ **80.2% off**

沼津駅～門池公園前 38,300円 ➡ **73.9% off**  
 沼津駅～大平車庫 65,660円 ➡ **84.8% off**  
 沼津駅～東平沼 72,500円 ➡ **86.2% off**  
 沼津駅～江梨 124,030円 ➡ **91.9% off**

### 販売期間

4ヵ月券 ▶ 2023年 8/18～11/24

3ヵ月券 ▶ 2023年 12/18～2024年 2/29

### 販売場所

伊豆箱根バス(株)	沼津駅前案内所	沼津市大手町1-1-3 沼津産業ビル1F
(株)東海バス	沼津駅前案内所	沼津市大手町1-1-3 沼津産業ビル1F
(株)東海バス	沼津営業所	沼津市大平1791
(株)東海バス	修善寺駅前案内所	伊豆市柏久保634-1
(株)東海バス	三津案内所	沼津市内浦三津88-34 内浦漁協内
富士急シティバス(株)	沼津駅南口窓口	沼津市大手町3-2-1 Plaza Fontana Numazu Station C棟2階

お問合せ先

沼津市まちづくり政策課 交通政策室 TEL 055-934-4759  
伊豆箱根バス(株) 三島営業所 TEL 055-977-3874

(株)東海バス 沼津営業所 TEL 055-935-6611  
富士急シティバス(株) 本社営業所 TEL 055-921-5367